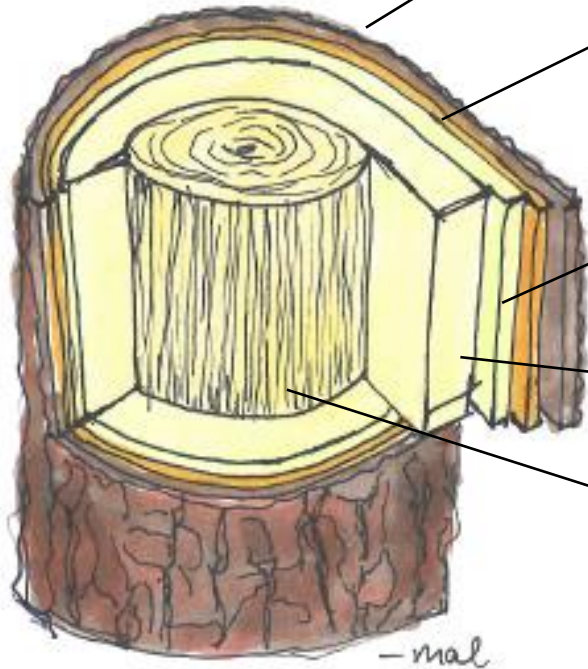




Sihlwald  
Langenberg

## Die Schichten des Baumstammes



Die **Borke** schützt den Baum

**Bast** verteilt die Nährstoffe von den Blättern im ganzen Baum

**Kambium** ist die wachsende Schicht und macht so den Baum dicker

**Splintholz** transportiert Wasser zu den Blättern

**Kernholz** stabilisiert den Baum