

Alte Sihltalstrasse 38
CH 8135 Sihlwald
Telefon +41 (0)44 722 55 22
Fax +41 (0)44 722 55 23
www.wildnispark.ch
Isabelle Roth
Tel +41 44 722 55 17
isabelle.roth@wildnispark.ch

Sihlwald, 12. August 2010

Medienmitteilung 14/2010 aus dem Wildnispark Zürich

Stets auf dem richtigen Weg

Die Markierung der Kernzone im Sihlwald ist abgeschlossen. Sie ist ein wichtiger Teil der Besucherinformation und -lenkung, mit der der gesamte Park einheitlich beschriftet worden ist. Damit ist der Wildnispark Zürich in der Umsetzung der geltenden Schutzverordnung einen wesentlichen Schritt weiter.

Wer durch den Sihlwald wandert, kann seit einiger Zeit an einzelnen Bäumen orange Markierungen wahrnehmen. Sie bezeichnen den Umriss der sogenannten Kernzone - jenes Gebiet, in dem ein Weggebot gilt und Flora und Fauna ganzheitlich geschützt werden. Diese Kernzonen-Markierung ist ein wesentlicher Teil der Umsetzung der Schutzverordnung des Kantons Zürich (SVO), die im Oktober 2008 in Kraft getreten ist. Damit die darin festgelegten Regelungen befolgt werden, sind seit Januar 2009 eine Rangerin und zwei Ranger im Wildnispark Zürich Sihlwald unterwegs. Neben ihrer Aufsichtstätigkeit stehen sie den BesucherInnen vor allem auch als kompetente Ansprechpersonen für Fragen rund um den Sihlwald zur Verfügung.

Positive Besucherlenkung

Neben der Umsetzung der Naturschutzziele im Rahmen der SVO ist auch die umfassende Information und entsprechende Lenkung der BesucherInnen ein wichtiges Ziel des Wildnispark Zürich. Dafür wurden einheitlich orange-schwarze Stelen und Wegweiser entwickelt. Diese bezeichnen einerseits die einzelnen Gebiete, andererseits bieten sie eine Orientierungshilfe.

Wichtig sind vor allem die Informationen, die zeigen, auf welchen Wegen Reiten und Velofahren erlaubt ist oder wo Hunde zum Schutz der heimischen Wildtiere an der Leine geführt werden sollen. Der Wildnispark Zürich hat bewusst auf eine positive Lenkung anstelle von Verboten gesetzt. So sind die erlaubten Velo- und Reitwege bezeichnet.

Weitere Auskünfte: Isabelle Roth, stv. Geschäftsführerin, Tel. 044 722 55 17

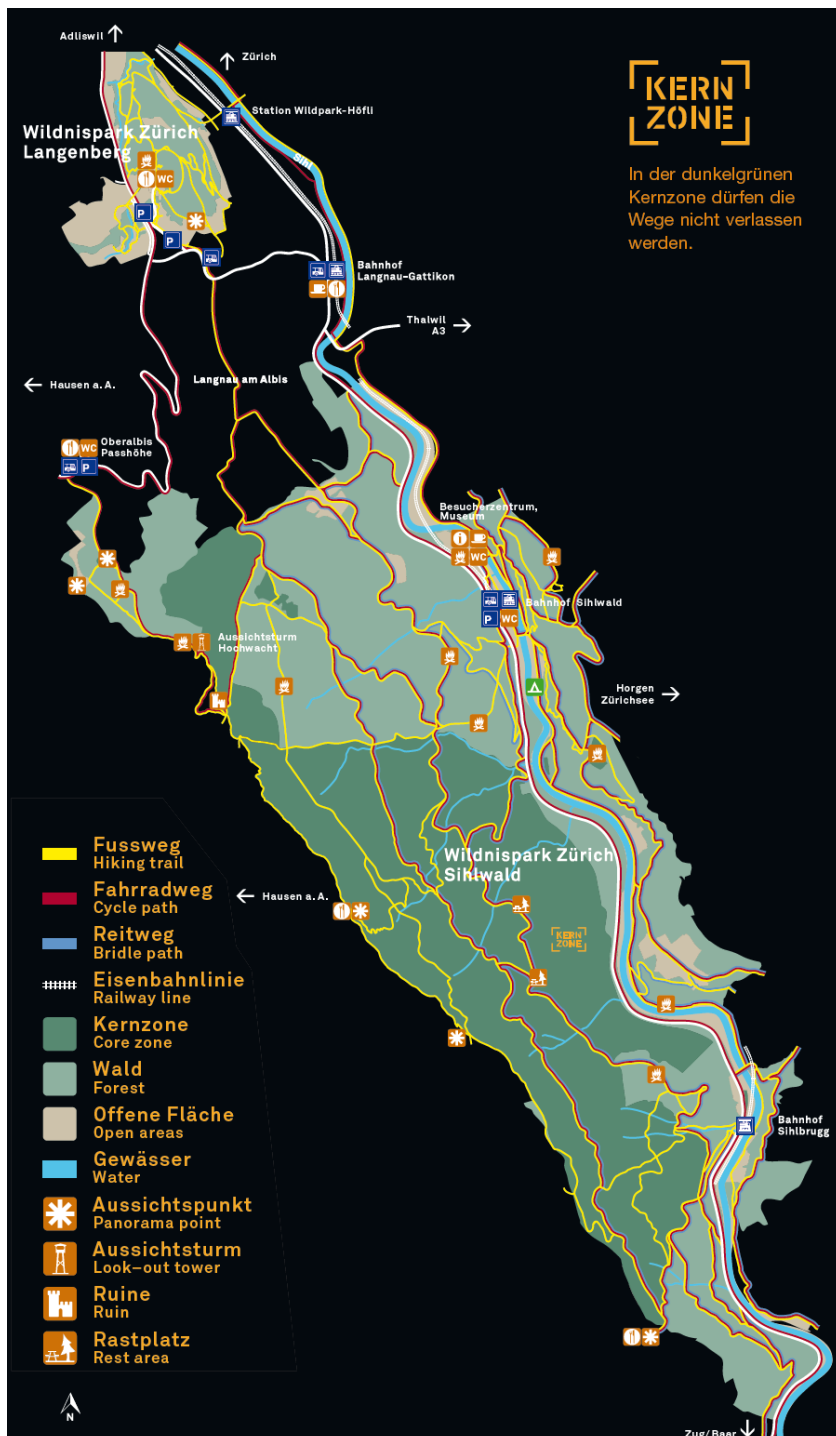
Hauptsponsor

Regeln im Sihlwald

- Grillieren nur an offiziellen Feuerstellen
- Keine Abfälle liegen lassen
- Hunde an der Leine führen
- Radfahren und Reiten nur auf markierten Wegen

In der Kernzone gilt zusätzlich

- Wege nicht verlassen
- Auf das Sammeln von Pilzen, Pflanzen und Naturmaterialien verzichten



Bilder zum Download unter: www.wildnispark.ch/medien



Wildnispark Zürich
Kernzone-Markierung am Baum.



Wildnispark Zürich
Stele der Besucherlenkung.